

Lead2passExam

> Contact Us Login / Register Search...

Lead2passExam

HOME

ALL VENDORS

★ GUARANTEE

? FAQ

TESTIMONIALS

CART (1)

Pass Your Next Certification Exam Fast!

Everything you need to prepare, learn & pass your certification exam easily.
365 days free updates. First attempt guaranteed success.



Select a vendor...

Select an test...

Your email address

Free Download Demo

Top Certifications

- ▶ IBM Cognos ▶ Linux Essentials ▶ Magento Certified Developer Plus ▶ BCS Certification
- ▶ Citrix NetScaler ▶ Nokia Networks Certification ▶ Solutions Expert
- ▶ VCAP6-DCV Deployment ▶ Oracle Sales Cloud 2016 Certified ▶ Oracle Service Cloud
- ▶ CCP-N ▶ IBM Certified Mobile System Administrator ▶ Windows 7 ▶ APC Certification
- ▶ HPE Sales Certified

Top Vendors

- ▶ Logical Operations ▶ TIA ▶ Pegasystems ▶ IISFA ▶ Mile2 ▶ 3COM ▶ Altiris ▶ IIA
- ▶ AccessData ▶ Avaya ▶ BACB ▶ Nokia ▶ RAPS ▶ McAfee ▶ Professional Tests
- ▶ Mile2-Security ▶ CIPS ▶ Legato ▶ ASQ ▶ QlikView ▶ NSCA ▶ PSAT ▶ HRCI
- ▶ WorldatWork ▶ Guidance Software

What Client's Say

“ Passed the exam yesterday, but 10 questions new not came from this dump. every other questions are same. Totally valid. ”



Roy
★★★★★

“ This is still valid. Passed today with 80%. looked like 3-4 new questions. Many thanks! Good braindumps ”



Vic
★★★★★

<http://www.lead2passexam.com/>

Available Exam Cram and Valid Dumps - Lead2Pass Exam

Exam : **CTFL_Syll2011_D-Deutsch**

Title : **ISTQB Certified Tester
Foundation Level (Syllabus
2011, D only)**

Vendor : **ISQI**

Version : **DEMO**

QUESTION NO: 1

Sie wurden gebeten, die Art und Weise zu verbessern, in der Testautomatisierungstools in Ihrem Unternehmen eingesetzt werden.

Welcher der folgenden Ansätze ist der BESTE?

- A. Auswählen und Automatisieren von Skripten, die neue Funktionen testen, um die meisten Fehler zu finden
- B. Verwenden eines schlüsselwortgesteuerten Testansatzes, um die Aktionen und Daten vom Skript des Tools zu trennen
- C. Sicherstellen, dass alle Daten, Eingaben und Aktionen im Skript des Tools gespeichert sind, um die Wartung zu vereinfachen
- D. Halten Sie die erwarteten Ergebnisse vom Automatisierungstool getrennt, damit die Tester die Ergebnisse überprüfen können

Answer: A

QUESTION NO: 2

Die folgenden Sätze beziehen sich auf die Spezifikation des Standards für Softwaretestdokumentation (IEEE 829).

Welcher Satz ist richtig?

- A. Der Schlüssel zu qualitativ hochwertigen Testdokumentationssystemen liegt in der strikten Einhaltung dieser Norm
- B. Jede Abweichung von diesem Standard sollte vom Management, Marketing und der Entwicklung genehmigt werden
- C. Diese Testplanübersicht ist für Militärprojekte relevant. Für Verbrauchermarktprojekte gibt es eine andere Spezifikation mit weniger Artikeln
- D. Die meisten Testdokumentationssysteme folgen bis zu einem gewissen Grad dieser Spezifikation, wobei Änderungen vorgenommen werden, um sie an eine bestimmte Situation oder Organisation anzupassen

Answer: A

QUESTION NO: 3

Der Testaufwand kann von einer Reihe von Faktoren abhängen. Welche der folgenden Faktoren wirken sich am wahrscheinlichsten auf den erforderlichen Aufwand aus?

- A. Die vorhergesagte Anzahl von Fehlern und der erforderliche Nachbearbeitungsaufwand
- B. Das Verhältnis von Entwicklern zu Testern im Projektteam
- C. Die geplante Verwendung eines Projektmanagement-Tools zum Planen von Aufgaben
- D. Die Verantwortlichkeiten für Tester und Entwickler sind klar definiert

Answer: C

QUESTION NO: 4

Das Testen sollte den Beteiligten ausreichende Informationen bieten, um fundierte Entscheidungen über die Freigabe der zu testenden Software oder des zu testenden Systems treffen zu können. Bei welcher der folgenden grundsätzlichen Testprozessaktivitäten werden die Angemessenheit des Tests und die daraus resultierenden Informationen bewertet?

- A. Implementierung und Ausführung
- B. Anforderungsspezifikation
- C. Auswertungskriterien und Berichterstellung.
- D. Analyse und Design

Answer: C

QUESTION NO: 5

State	Events				
	A	B	C	D	E
S1	S2			S1	
S2		S3			
S3		S4	S2		
S4					S4

Welche der folgenden Angaben in der obigen Zustandstabelle stellt einen ungültigen Übergang dar?

- A. Ereignis C von S3
- B. Ereignis E von S4
- C. Ereignis B von S2
- D. Ereignis D von S4

Answer: C

QUESTION NO: 6

Welche der folgenden Aktivitäten ist für die Testplanungsphase geeignet?

- A. Analyse der Testbasis
- B. Ressourcen für die geplanten Aktivitäten zuweisen
- C. Entwerfen der Testumgebungen
- D. Schreiben eines Testausführungsplans

Answer: B

QUESTION NO: 7

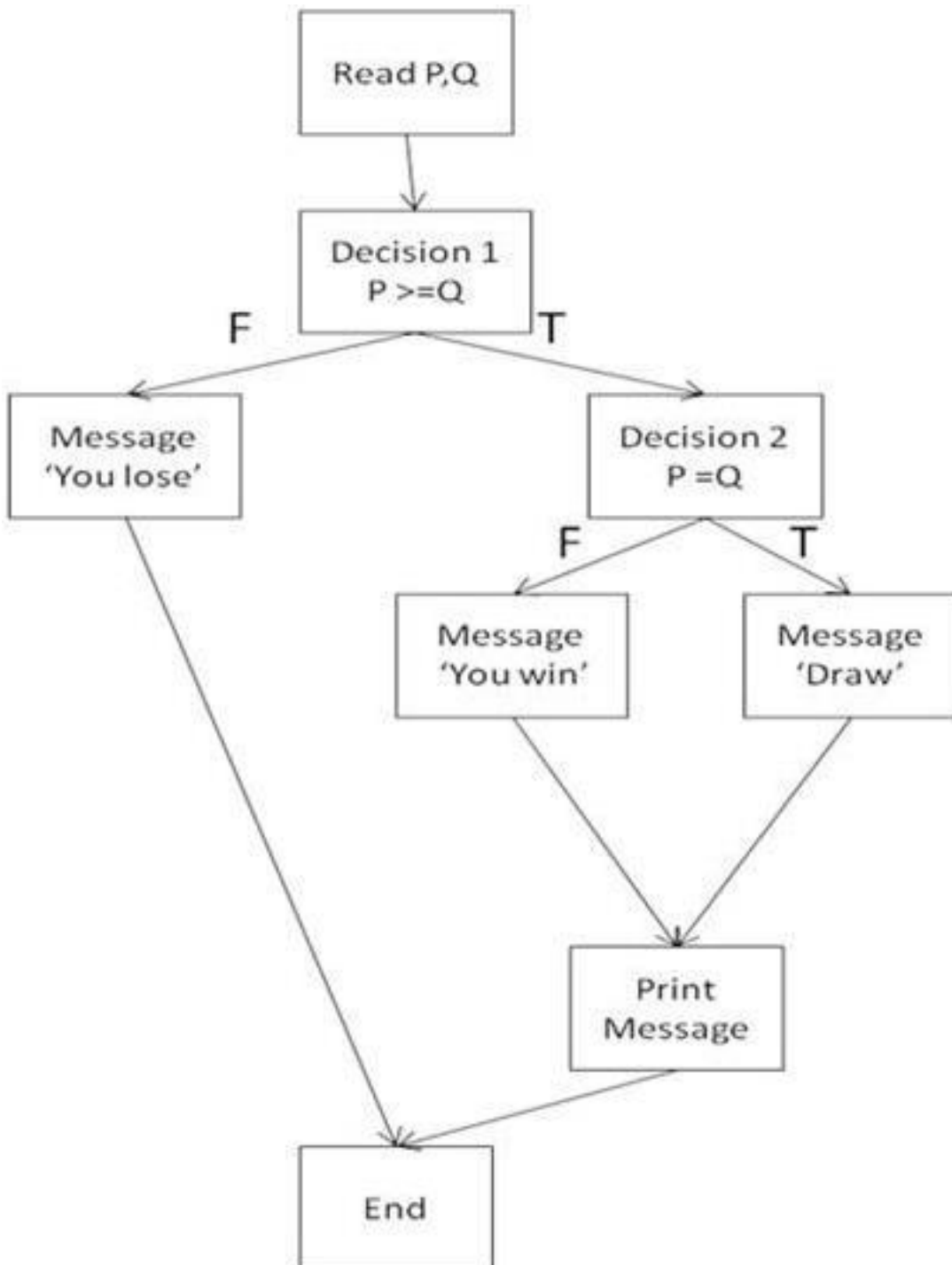
Welche der folgenden Fehlertypen werden MINDESTENS mit statischen Analysewerkzeugen entdeckt?

- A. Variablen, die niemals verwendet werden
- B. Kodierung von Standardverstößen
- C. Speicher leckt
- D. Nicht aufgerufene Funktionen und Prozeduren

Answer: C

QUESTION NO: 8

Welcher der folgenden Testfälle wird beide Ergebnisse von Entscheidung 2 ausüben? [K3]
Siehe Ausstellung



- A. P = 24, Q = 20, P = 24, Q = 25
- B. P = 36, Q = 36, P = 37, Q = 35
- C. P = 42, Q = 43, P = 42, Q = 42
- D. P = 37, Q = 36, P = 35, Q = 36

Answer: B

QUESTION NO: 9

Welcher der folgenden Gründe ist gültig, um Testfälle basierend auf Erfahrung und Intuition zu schreiben? [K1]

- A. Die Verwendung formaler Techniken erfordert teures Training

- B. Nur Erfahrung kann sicherstellen, dass alle Funktionen abgedeckt sind
- C. Auf Erfahrung und Intuition basierende Tests können formale Techniken ergänzen
- D. Formale Techniken erfordern die Verwendung teurer Werkzeuge

Answer: C

QUESTION NO: 10

Die Äquivalenzpartitionierung ist am besten definiert als:

- A. Eine Analysetechnik, die Eingaben in Gruppen aufteilt, von denen erwartet wird, dass sie ein ähnliches Verhalten aufweisen.
- B. Gilt nur für zeitbezogene Datenklassen.
- C. Eine Form von White-Box-Tests.
- D. Eine Methode zur Reduzierung der Testabdeckung.

Answer: A

QUESTION NO: 11

Betrachten Sie den folgenden Pseudocode

1. Beginnen Sie
2. Lesen Sie Geschlecht
3. __Drucke "Dear"
4. Wenn Geschlecht = 'weiblich'
5. Drucken ("Frau")
6. Sonst
7. __Print ("Mr")
8. Endif
9. Ende

Wie viele Testfälle sind erforderlich, um eine 100-prozentige Entscheidungsabdeckung zu erreichen?

- A. 1
- B. 2
- C. 3
- D. 4

Answer: B

QUESTION NO: 12

Was ist der Unterschied zwischen Systemintegrationstests und Abnahmetests?

- A. Beim Systemintegrationstest werden nicht-funktionale Anforderungen getestet. Der Abnahmetest konzentriert sich auf die Funktionalität des Systems
- B. Der Systemintegrationstest wird von den Entwicklern ausgeführt. Die Abnahmeprüfung erfolgt durch den Kunden
- C. Beim Testen der Systemintegration wird überprüft, ob ein System ordnungsgemäß mit anderen Systemen verbunden ist. Abnahmetests bestätigen die Einhaltung der Anforderungen
- D. Systemintegrationstests bestätigen die Einhaltung der Anforderungen. Abnahmetests bestätigen die korrekte Interaktion mit anderen in der Benutzerumgebung vorhandenen

Systemen

Answer: B